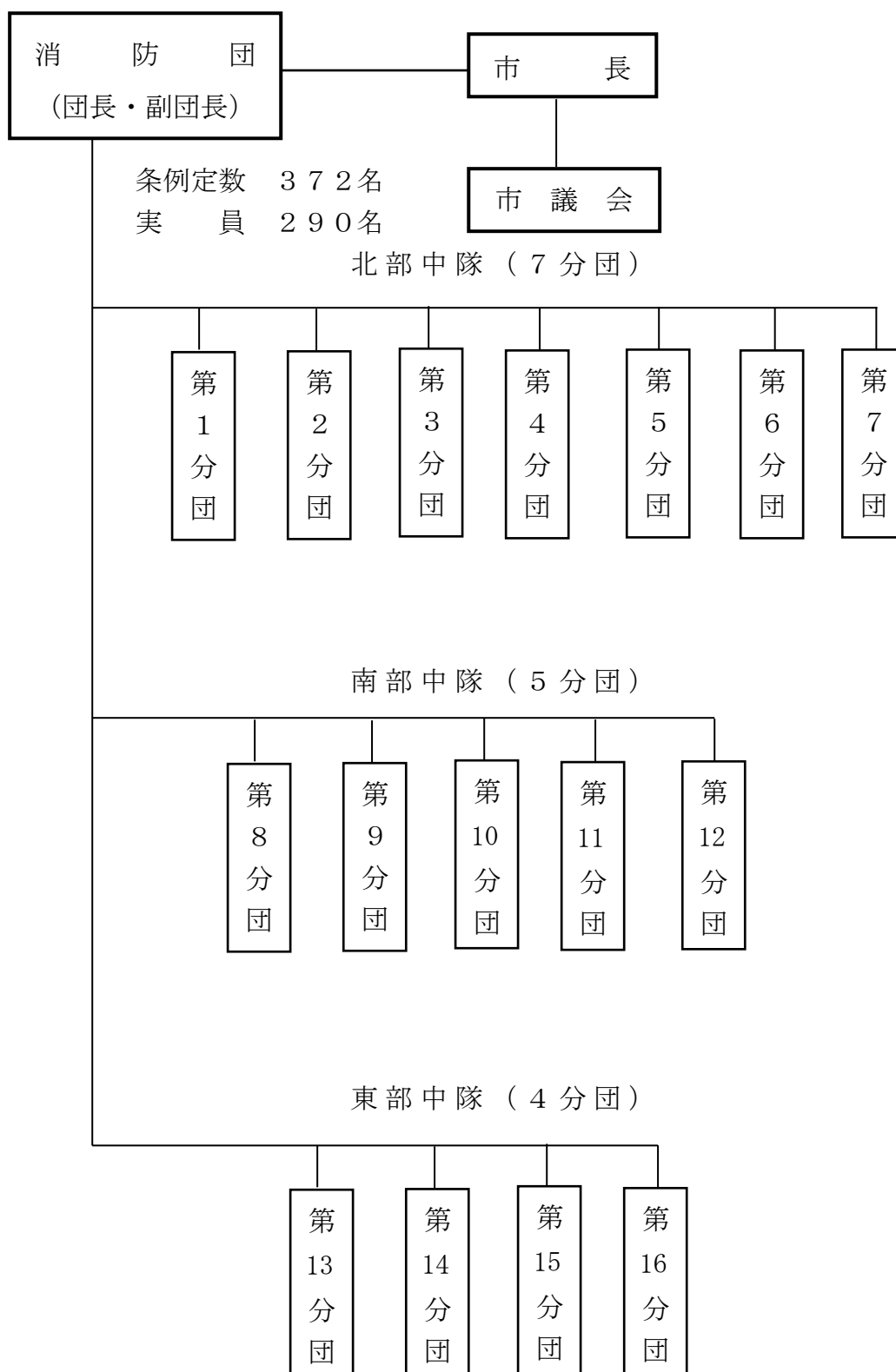


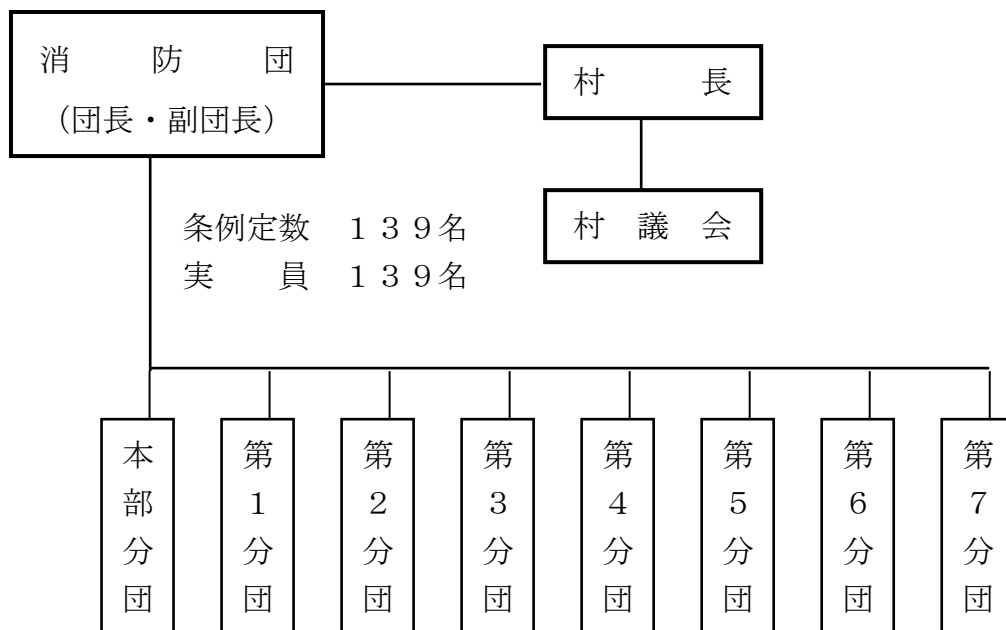
消防団・消防水利

# 1. 消防団組織

## 弥富市消防団



# 飛島村消防団



## 2. 消防団現勢

団名	区分	定員	実員	人員内訳							機械		
	階級等 分団名			団長	副団長	分団長	副分団長	部長	班長	団員	水槽付ポンプ車	普通ポンプ車	小型動力ポンプ付積載車
弥富市消防団	合計	372	290	1	3	16	16	16	32	206			16
	団本部	4	4	1	3								
	第1分団	23	14			1	1	1	2	9			1
	第2分団	23	15			1	1	1	2	10			1
	第3分団	23	16			1	1	1	2	11			1
	第4分団	23	22			1	1	1	2	17			1
	第5分団	23	11			1	1	1	2	6			1
	第6分団	23	23			1	1	1	2	18			1
	第7分団	23	20			1	1	1	2	15			1
	第8分団	23	23			1	1	1	2	18			1
	第9分団	23	23			1	1	1	2	18			1
	第10分団	23	9			1	1	1	2	4			1
	第11分団	23	12			1	1	1	2	7			1
	第12分団	23	21			1	1	1	2	16			1
	第13分団	23	22			1	1	1	2	17			1
	第14分団	23	21			1	1	1	2	16			1
	第15分団	23	18			1	1	1	2	13			1
第16分団	23	16			1	1	1	2	11			1	

団 名	区 分	定 員	実 員	人 員 内 訳							機 械		
	階 級 等 分 団 名			団 長	副 団 長	分 団 長	副 分 団 長	部 長	班 長	団 員	水 槽 付 ポ ン プ 車	普 通 ポ ン プ 車	小 型 動 力 ポ ン プ 付 積 載 車
飛 島 村 消 防 団	合 計	139	139	1	2	8	8	16		104			8
	団 本 部	3	3	1	2								
	本 部 分 団	17	17			1	1	2		13			1
	第 1 分 団	17	17			1	1	2		13			1
	第 2 分 団	17	17			1	1	2		13			1
	第 3 分 団	17	17			1	1	2		13			1
	第 4 分 団	17	17			1	1	2		13			1
	第 5 分 団	17	17			1	1	2		13			1
	第 6 分 団	17	17			1	1	2		13			1
	第 7 分 団	17	17			1	1	2		13			1

### 3. 消防水利

区 分		弥 富 市	飛 島 村	計
消 火 栓	公 設	1, 2 1 5	2 1 1	1, 4 2 6
防 火 水 槽	有 蓋 (耐 震 性)	2 7 (6)	3 0 (4)	5 7 (10)
	無 蓋	2 5		2 5
そ の 他		1 0	1 5	2 5
計		1, 2 7 7	2 5 6	1, 5 3 3

※ 消防水利の基準（昭和39年消防庁告示第7号）に基づいて設置されている消防水利の数を掲載しています。

※ 名古屋港管理組合が設置した消防水利の数は含まず。