

救急・救助統計

1. 救急出動件数

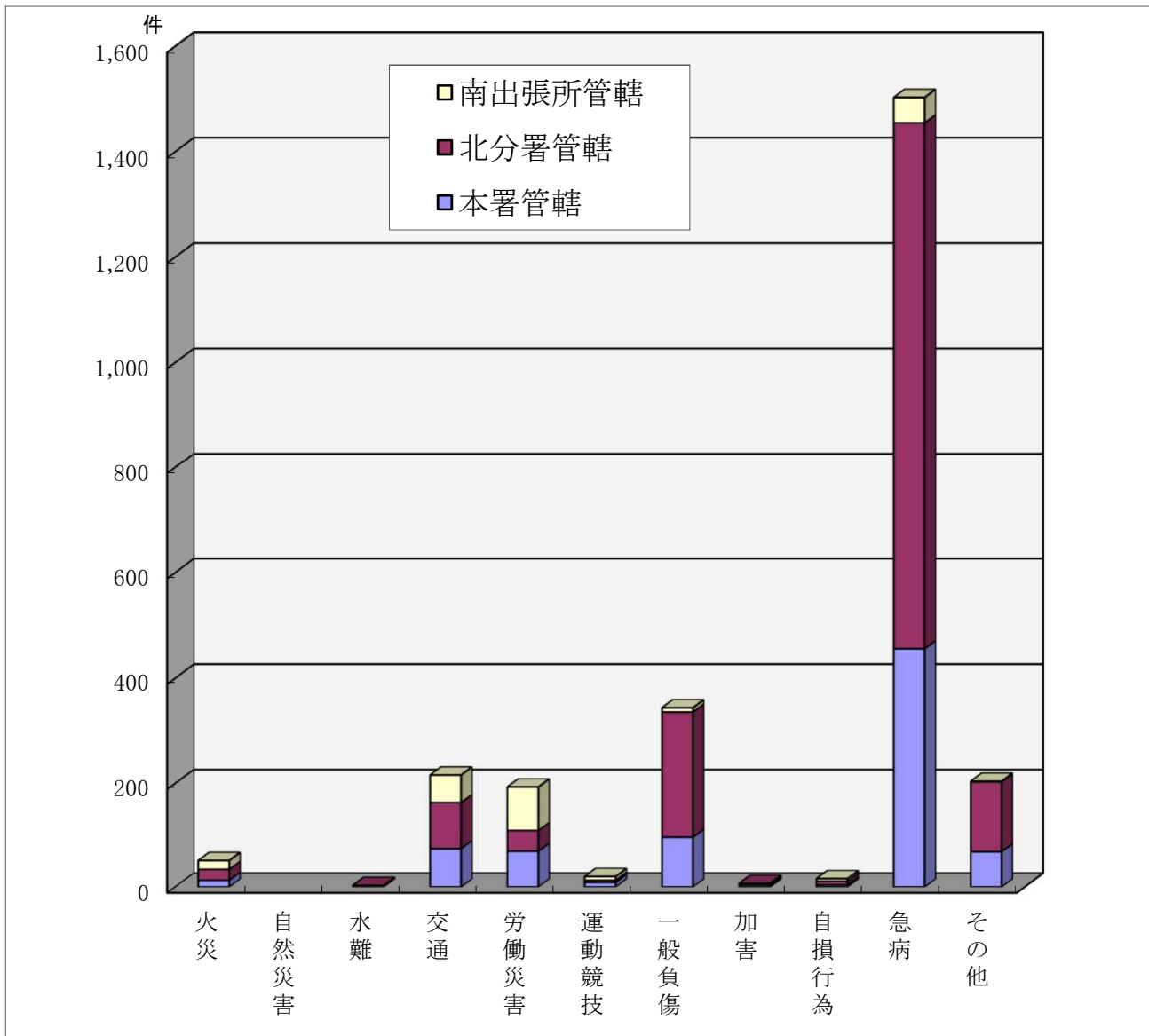
令和3年中

種別	火災	自然災害	水難	交通	労働災害	運動競技	一般負傷	加害	自損行為	急病	その他	計
本署管轄	13		1	74	69	9	96	4	4	456	68	794
北分署管轄	21		2	89	40	4	240	3	7	999	135	1,540
南出張所管轄	17			53	84	7	8		5	48	1	223
管外				8	1		3			17	63	92
計	51		3	224	194	20	347	7	16	1,520	267	2,649

弥富市	32		3	150	122	16	301	6	8	1,348	187	2,173
飛島村	19			66	71	4	43	1	8	155	17	384
管外				8	1		3			17	63	92

上記の内

高速道路				10	2					1	1	14
ドクターカー			1	6	12		6	1	3	53	1	83



2. 月別及び市村別救急出動件数

令和3年中

種別		月別												計
		1	2	3	4	5	6	7	8	9	10	11	12	
火	災	3	3	2	2	1	3	9	6	2	11	7	2	51
自 然 災 害														
水	難			1			1	1						3
交	通	14	21	12	16	23	24	22	15	13	19	23	22	224
労 働	災 害	11	9	10	5	18	16	27	21	20	17	20	20	194
運 動	競 技		1		4	2	4	1	1	1	3	3		20
一 般	負 傷	22	20	25	28	32	25	27	30	23	32	37	46	347
加	害				1	1		1	2			2		7
自 損	行 為	2	2	1		2	2	1	1	2	1	1	1	16
急	病	139	105	124	119	128	104	141	133	134	130	123	140	1,520
そ の 他	転院搬送	15	21	20	27	16	22	16	11	20	16	18	15	217
	医師搬送													
	資機材搬送	3	3	1	3	4	3	2	1	5	1	3	3	32
	そ の 他	1	2	2	1	4	2			2	2		2	18
計		210	187	198	206	231	206	248	221	222	232	237	251	2,649
弥 富	市	170	150	162	164	187	175	211	181	184	182	206	201	2,173
飛 島	村	31	29	32	31	35	22	30	38	28	44	25	39	384
管	外	9	8	4	11	9	9	7	2	10	6	6	11	92

上 記 の 内

高 速 道 路		2		1	5	1		1		1	2	1	14
---------	--	---	--	---	---	---	--	---	--	---	---	---	----

3. 月別及び市村別搬送人員状況

令和3年中

種 別		月 別												計
		1	2	3	4	5	6	7	8	9	10	11	12	
火 災						1					1			2
自 然 災 害														
水 難				1										1
交 通		15	23	11	14	26	24	20	16	13	17	22	21	222
労 働 災 害		11	9	10	5	18	16	27	20	20	17	20	19	192
運 動 競 技			1		4	2	4	1	1	1	3	3		20
一 般 負 傷		22	19	24	27	30	22	26	30	23	31	33	46	333
加 害					1			1	2			2		6
自 損 行 為		2		1					1	1		1	1	7
急 病		127	100	121	113	125	98	137	128	121	124	117	131	1,442
そ の 他	転 院 搬 送	16	21	20	27	16	22	16	11	20	16	18	16	219
	医 師 搬 送													
	資 機 材 搬 送													
	そ の 他			1	1									2
計		193	173	189	192	218	186	228	209	199	209	216	234	2,446
弥 富 市		155	139	156	156	178	160	198	176	168	166	189	188	2,029
飛 島 村		32	29	30	29	35	19	25	32	26	38	24	38	357
管 外		6	5	3	7	5	7	5	1	5	5	3	8	60

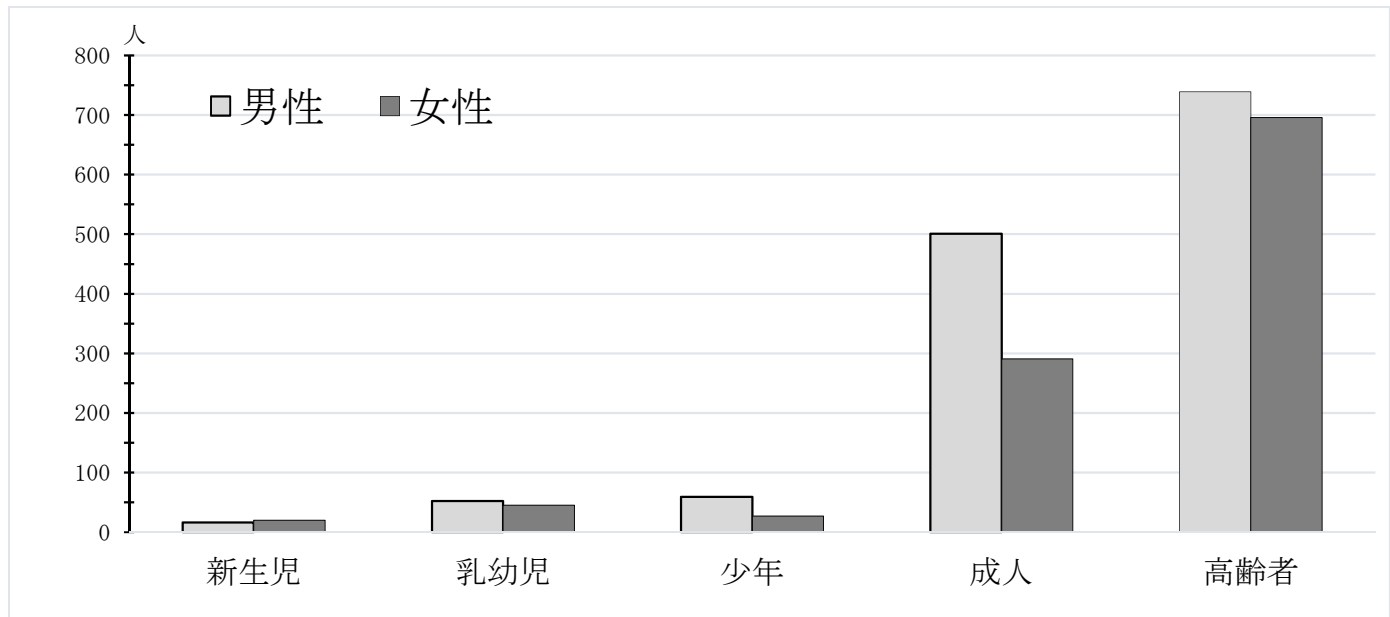
上 記 の 内

高 速 道 路		2		1	5	1		1		1	2			13
---------	--	---	--	---	---	---	--	---	--	---	---	--	--	----

4. 年齢区分・性別救急搬送状況

令和3年中

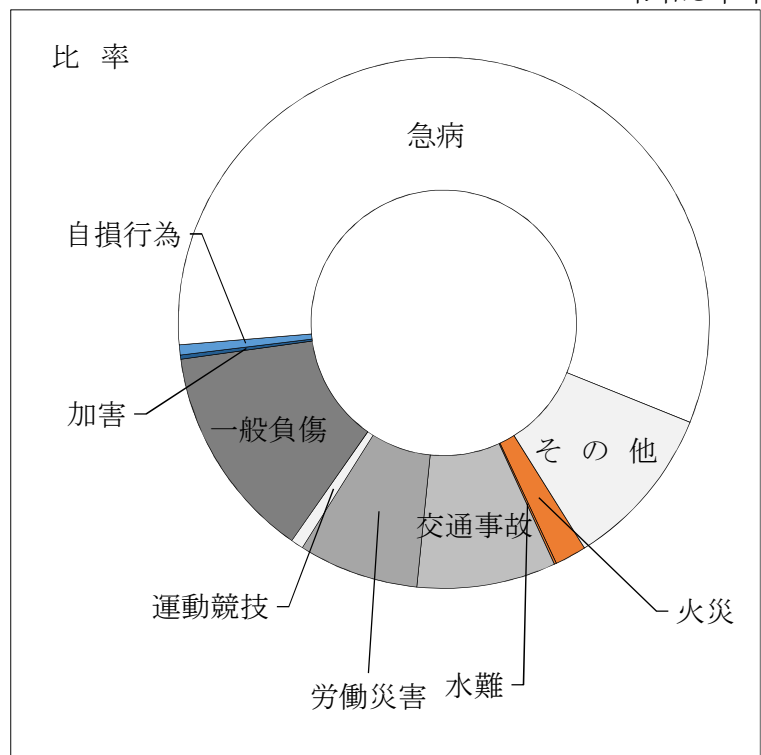
性別	年齢区分					計
	新生児 (28日以内)	乳幼児 (7才未満)	少年 (18才未満)	成人 (65才未満)	高齢者 (65才以上)	
男性	16	52	59	501	739	1,367
女性	20	45	27	291	696	1,079
計	36	97	86	792	1,435	2,446



5. 事故別救急出動状況

令和3年中

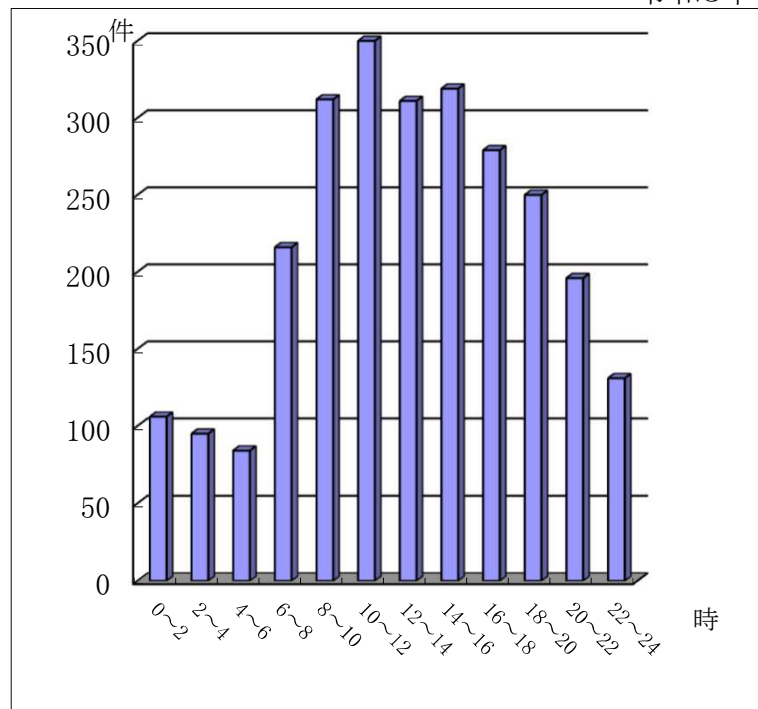
種別	件数	比率%
火災	51	1.9%
自然災害	0	0.0%
水難	3	0.1%
交通事故	224	8.5%
労働災害	194	7.3%
運動競技	20	0.8%
一般負傷	347	13.1%
加害	7	0.3%
自損行為	16	0.6%
急病	1,520	57.4%
その他	267	10.0%
計	2,649	100.0%



6. 時間別救急出動状況

令和3年中

時間別	件数	比率%
0～2	106	4.0%
2～4	95	3.6%
4～6	84	3.2%
6～8	216	8.2%
8～10	312	11.8%
10～12	350	13.2%
12～14	311	11.8%
14～16	319	12.0%
16～18	279	10.5%
18～20	250	9.4%
20～22	196	7.4%
22～24	131	4.9%
計	2,649	100.0%

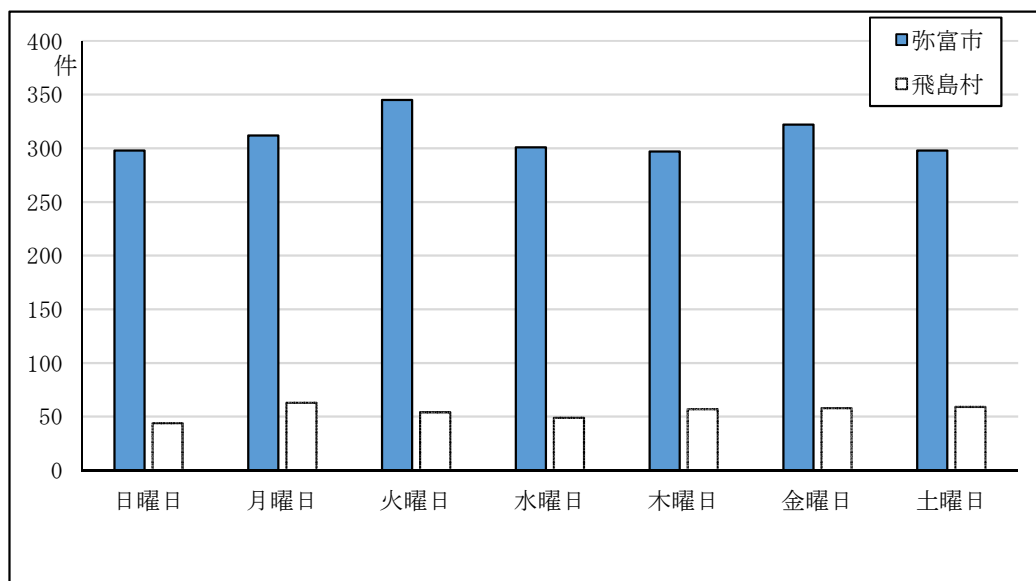


7. 曜日別救急出動状況

令和3年中

曜日	日曜日	月曜日	火曜日	水曜日	木曜日	金曜日	土曜日	合計
弥富市	298	312	345	301	297	322	298	2,173
飛島村	44	63	54	49	57	58	59	384
計	342	375	399	350	354	380	357	2,557

管外	8	10	18	13	16	15	12	92
----	---	----	----	----	----	----	----	----



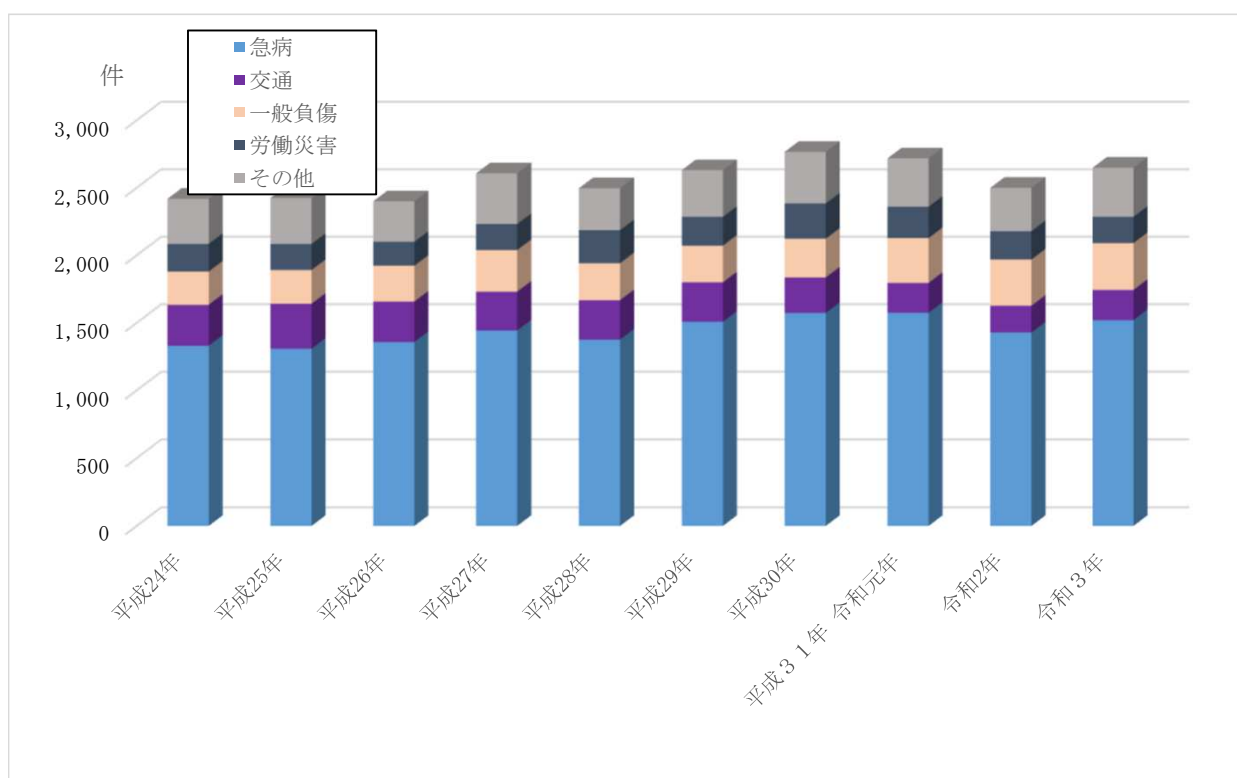
8. 救急隊員が行った応急処置等の状況

令和3年中

事故種別 応急処置等	急 病	交 通 事 故	労 働 災 害	一 般 負 傷	そ の 他	計
対 象 人 員	1,439	222	194	331	252	2,438
止 血 処 置	3	5	7	7	3	25
固 定 処 置	7	108	14	23	6	158
人 工 呼 吸	0	0	0	0	0	0
心 肺 蘇 生	39	1	1	6	4	51
酸 素 吸 入	374	31	11	25	104	545
気 道 確 保	75	3	3	8	6	95
保 温	26	5	0	1	5	37
被 覆	10	22	26	64	3	125
在 宅 療 法	119	4	1	20	1	145
除 細 動	7	0	1	0	0	8
輸 液	8	1	0	1	0	10
血 圧 測 定	1,383	218	192	320	207	2,320
聴 診 器 聴 取	113	8	2	9	14	146
酸 素 飽 和 度 測 定	1,398	220	191	325	248	2,382
心 電 図 測 定	1,345	186	175	285	201	2,192
気 管 挿 管	0	0	0	0	0	0
薬 剤 投 与	8	1	0	1	0	10
血 糖 測 定	10	0	1	0	1	12
ブドウ糖投与	0	0	0	0	0	0
心肺停止前静脈路確保	0	0	0	0	0	0
そ の 他	117	3	9	7	15	151
計	5,042	816	634	1,102	818	8,412

9. 過去10年間の救急出動状況

年別 種別	平成24年	平成25年	平成26年	平成27年	平成28年	平成29年	平成30年	平成31年 令和元年	令和2年	令和3年
	急病	1,330	1,308	1,358	1,444	1,376	1,508	1,573	1,574	1,428
交通	304	333	300	287	292	292	263	222	199	224
一般負傷	246	250	265	308	274	272	287	332	342	347
労働災害	205	193	177	193	244	213	261	232	210	194
その他	334	341	300	375	311	346	382	358	321	364
計	2,419	2,425	2,400	2,607	2,497	2,631	2,766	2,718	2,500	2,649



10. 過去10年間の救助活動状況

年別 活動状況	平成24年	平成25年	平成26年	平成27年	平成28年	平成29年	平成30年	平成31年 令和元年	令和2年	令和3年
	活動件数	20	21	22	24	22	13	19	16	18
出動人員	495	767	532	681	503	467	516	487	507	401
救出人員	22	23	27	25	21	13	22	20	18	19

1 1. 救助活動状況

令和3年中

種別等	弥 富 市		飛 島 村		管 外		計	
	出 動	活 動	出 動	活 動	出 動	活 動	出 動	活 動
火 災								
交 通 事 故	10	9	7	4			17	13
水 難 事 故	2	1					2	1
自 然 災 害								
機 械 の 事 故								
建 物 等 に よ る 事 故								
ガ ス 欠 及 び 酸 欠 事 故								
破 裂 事 故								
そ の 他	7	3	1	1			8	4
計	19	13	8	5			27	18
救 助 人 員	13		6				19	
車 両 台 数	93	51	38	22			131	73
消 防 隊 員 数	288	158	113	69			401	227

1 2. 緊急消防援助隊出動状況

災 害 名 出 動 場 所 出 動 期 間	出 動 車 両	出 動 回 数	出 動 延 人 員	活 動 内 容
福井県豪雨災害 福井県福井市西木田地区 平成16年7月18日、19日	資機材1号車 (舟艇積載)	1回	5名	孤立している住民の救出活動
東日本大震災 宮城県亶理郡亶理町 平成23年3月12日から 平成23年4月17日まで	タンク3号車 広報車	8回	37名	要救助者の検索活動 亶理地区行政事務組合 消防本部にて火災対応
御嶽山噴火災害 長野県木曾郡大滝村 平成26年10月4日から8日まで 平成26年10月14日、15日	救助工作車	2回	10名	要救助者の検索活動
平成30年7月豪雨 岡山県倉敷市真備町 平成30年7月6日から12日まで	津波・大規模風 水害対策車 広報車	2回	10名	孤立している住民の救出活動
熱海市土石流災害 静岡県熱海市伊豆山地区 令和3年7月10日から19日まで	津波・大規模風 水害対策車 広報車	3回	15名	要救助者の検索活動

13. 救命講習実施状況

年 実施状況	平成26年	平成27年	平成28年	平成29年	平成30年	平成31年 令和元年	令和2年	令和3年
回数	40	45	49	31	37	33	18	16
修了者数	627	871	821	539	664	596	192	108

*救命講習実施状況内には、「普及員講習」を含まず。

講習別の実施状況

令和3年中

講習種別	実施回数	修了者数
普通救命講習（Ⅰ）	13	87
普通救命講習（Ⅱ）	0	0
普通救命講習（Ⅲ）	0	0
上級救命講習	3	21
普及員講習	3	18